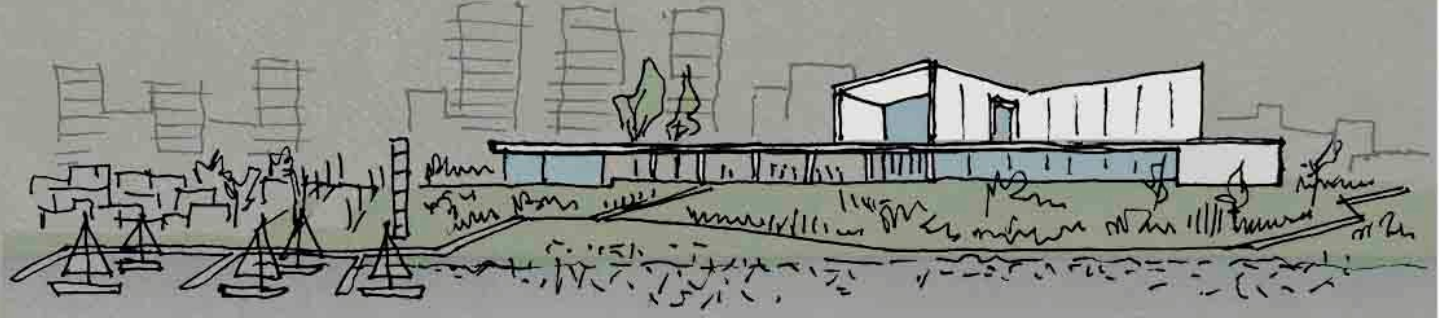




PLANTA GENERAL ESC. 1:2000

ESCALA METROPOLITANA



Se intenta consolidar la materialización de una nueva pieza de identidad cultural compuesta por tres sistemas: PARQUES URBANOS / COMPLEJO CULTURAL / BORDE COSTERO. Esta pieza conformada por los sistemas mencionados permite generar un espacio de gran carácter, y constituirse en un referente no solo de escala metropolitana sino también regional.

ESPACIOS VERDES



PARQUES URBANOS: secuencia de plazas y parques que contienen usos en su perímetro.
BORDE COSTERO: espacio de contacto estrecho con el Río reconvertido como área de reserva natural, contemplación y vínculo con el sistema ribereño.

SISTEMAS URBANOS



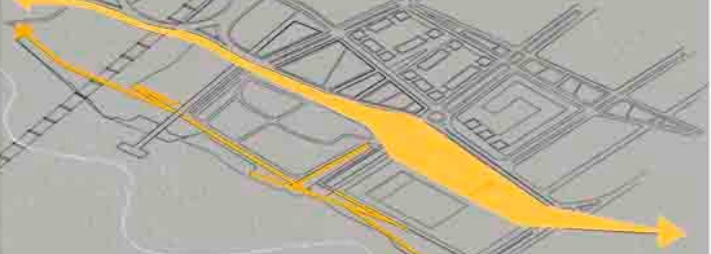
La estructuración de distintas piezas urbanas no sólo permite la organización programática sino también la generación de retroalimentación entre las mismas a partir de un diseño de espacio público integrador con el paisaje ribereño como protagonista.

FILTROS



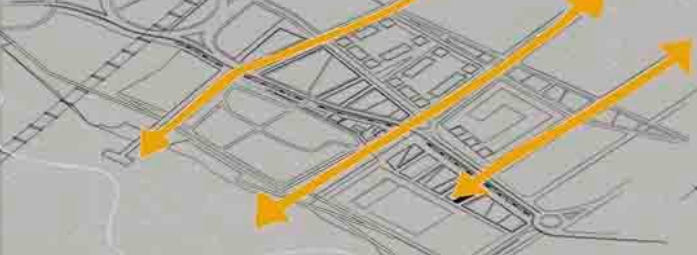
Se propone dentro del diseño paisajístico del parque urbano, la disposición estratégica en el espacio de masas arbóreas y arbustivas que permitan mitigar el paso del sonido hacia el sector residencial, sobretodo en momentos de eventos masivos.

CIRCULACION PEATONAL



Se priorizan los recorridos peatonales amplios, que generen perspectivas abiertas y faciliten la lectura del sitio, favoreciendo la continuidad e integración, donde a partir de ello la relación entre los distintos programas y los usuarios sea mas fluida.

COSTURAS



La relación entre la ciudad y el Río se potencia a través de la generación de cruces transversales que no solo vinculan los programas sino también colaboran en la flexibilidad e interconexión metropolitana, materializada con la sucesión de espacios abiertos de distinto carácter.

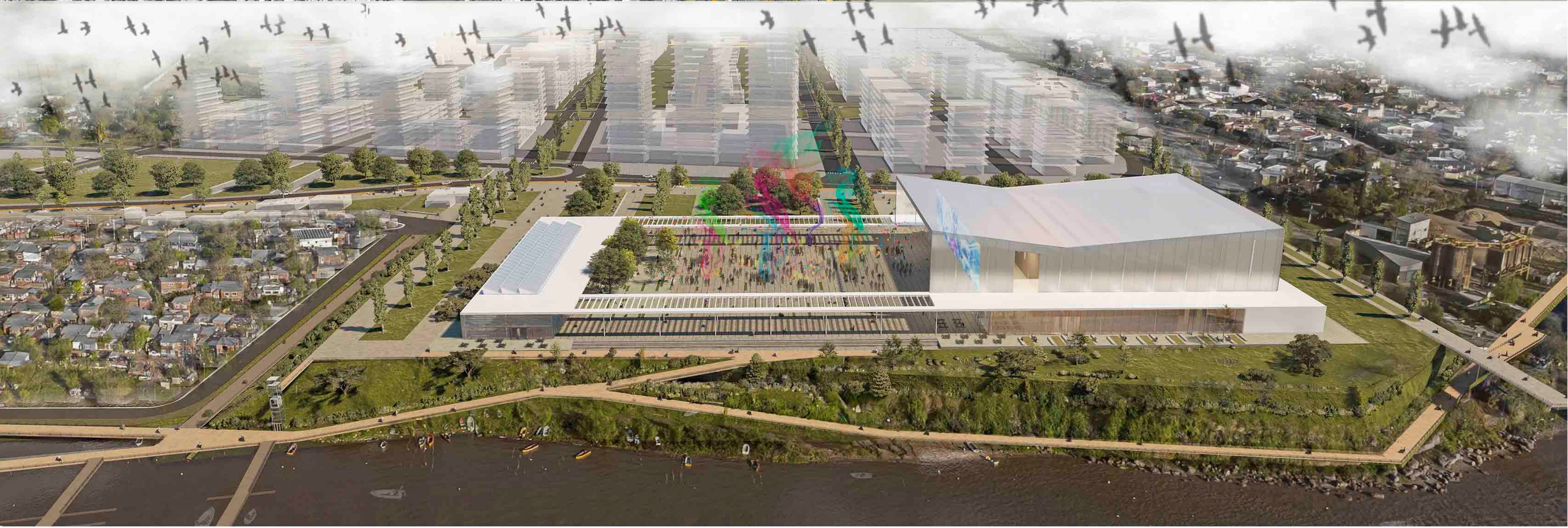
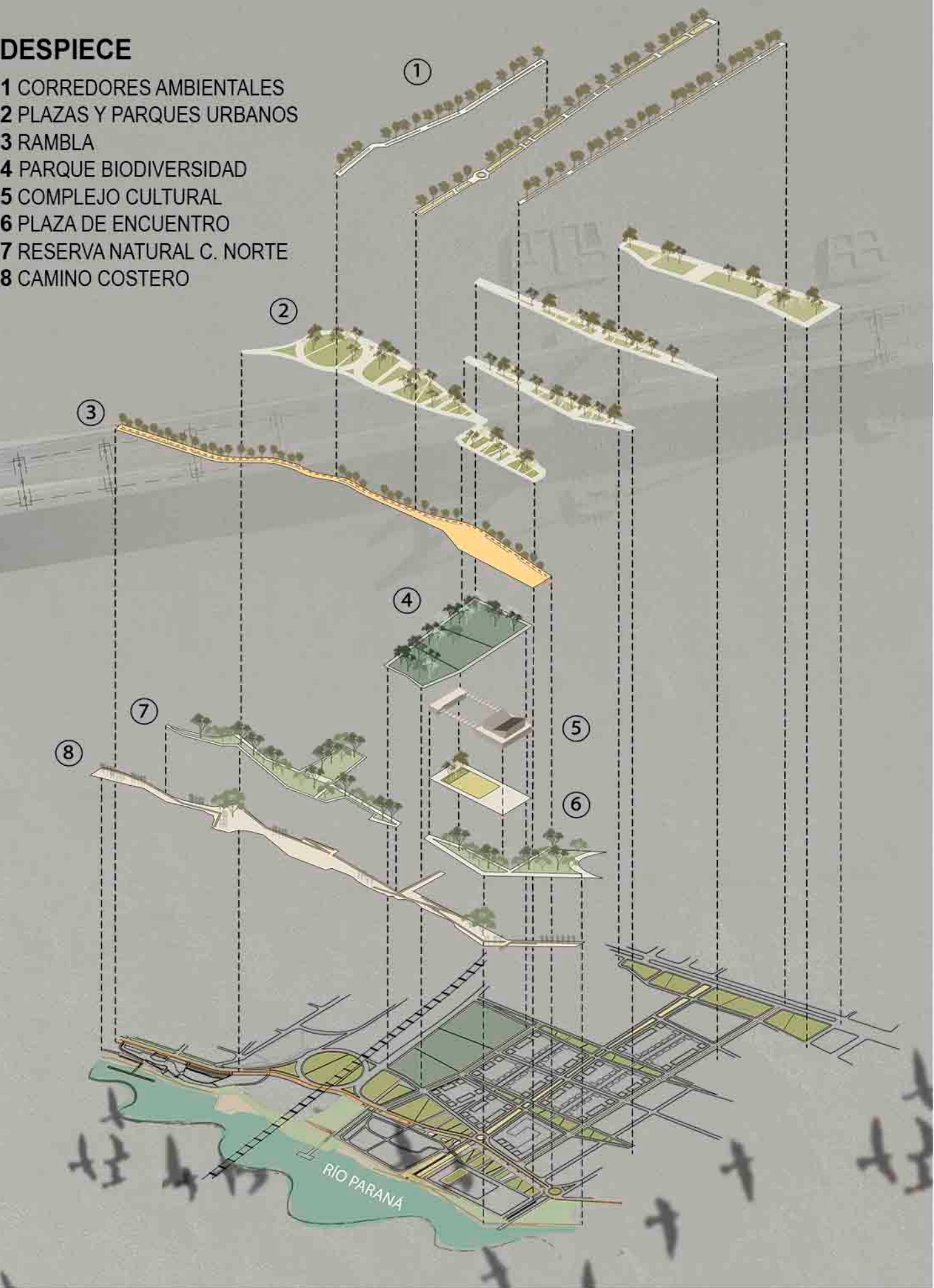
ENCUENTRO



El epicentro de las circulaciones peatonales es la plaza de encuentro propuesta como corazón programático del planteo arquitectónico. Aquí confluyen y se unen los sistemas circulatorios metropolitanos y ribereños: La rambla y el camino costero.

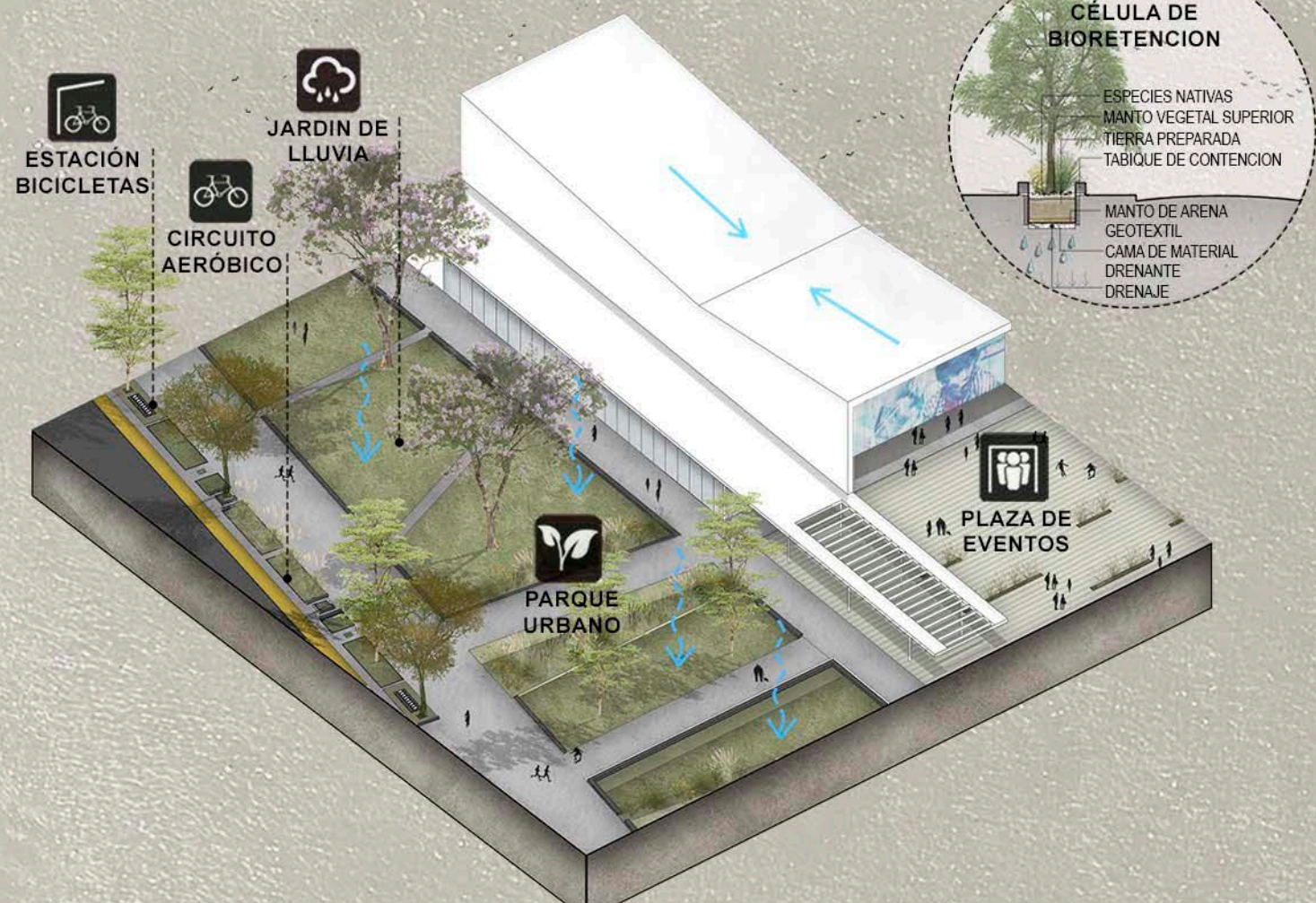
DESPIECE

- 1 CORREDORES AMBIENTALES
- 2 PLAZAS Y PARQUES URBANOS
- 3 RAMBLA
- 4 PARQUE BIODIVERSIDAD
- 5 COMPLEJO CULTURAL
- 6 PLAZA DE ENCUENTRO
- 7 RESERVA NATURAL C. NORTE
- 8 CAMINO COSTERO

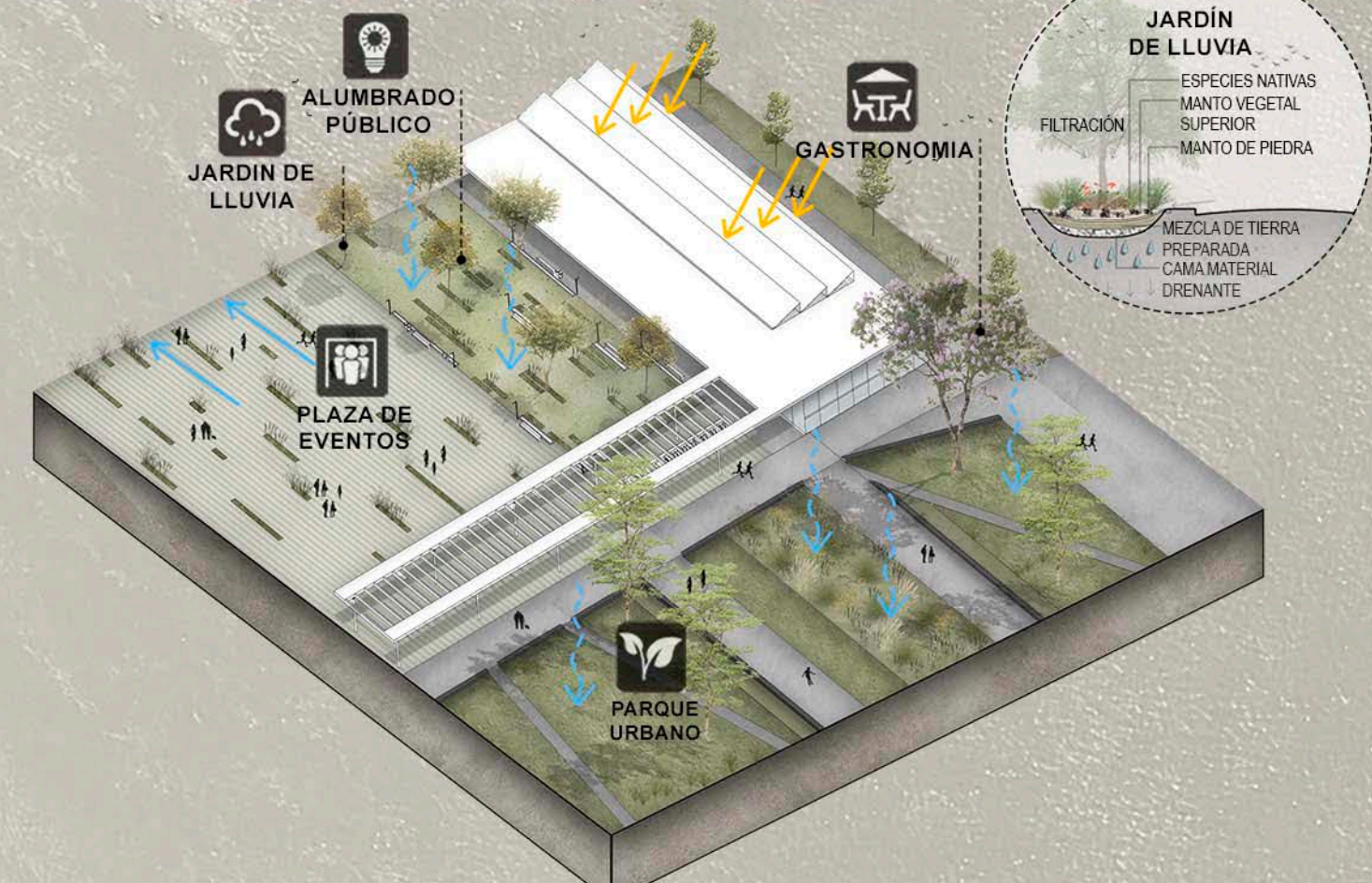




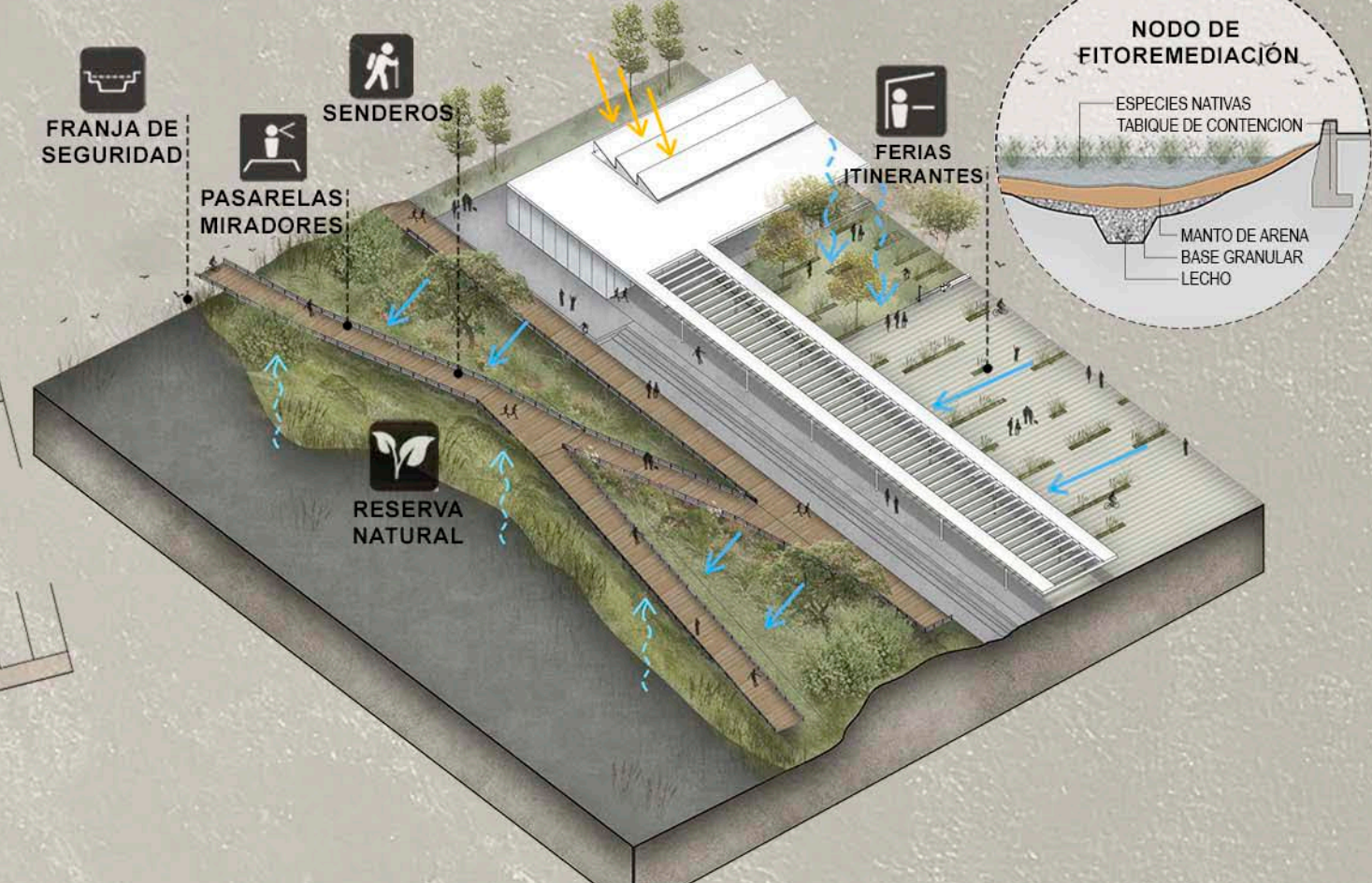
AXO PARQUE URBANO + AV. COSTANERA



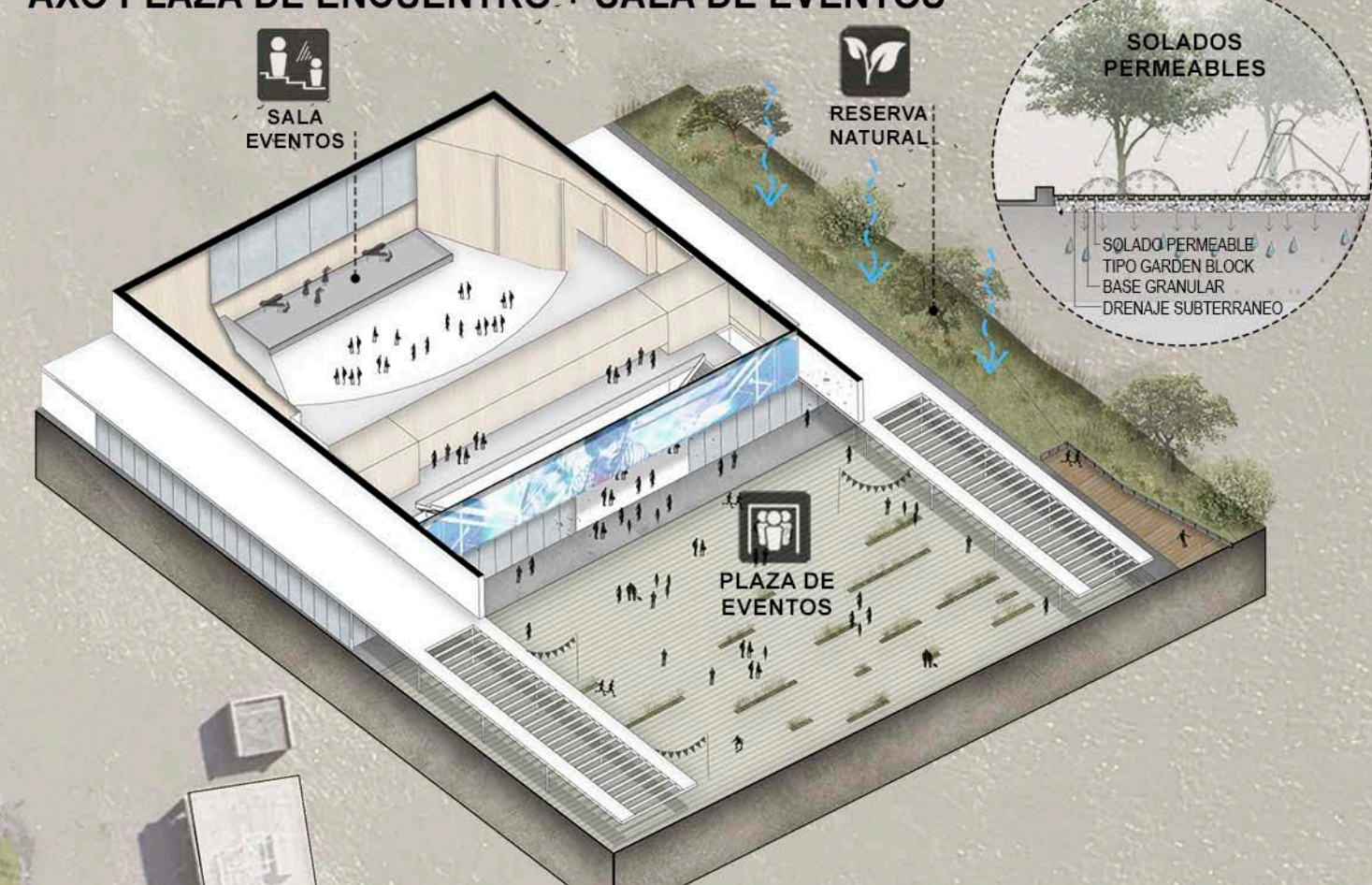
AXO PARQUE URBANO + PLAZA DE ENCUENTRO



AXO RESERVA NATURAL + PLAZA DE ENCUENTRO



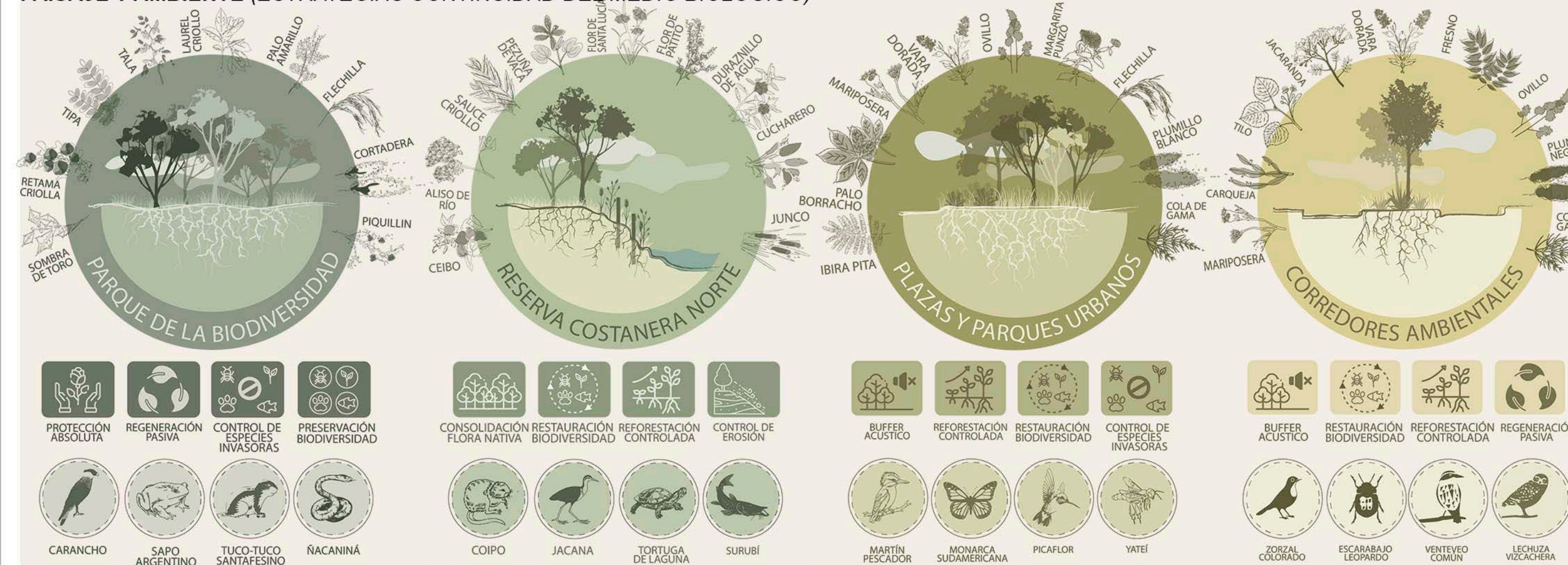
AXO PLAZA DE ENCUENTRO + SALA DE EVENTOS



Se propone sobre el borde ribereño un área de conservación ambiental, de recuperación paisajística y regeneración de la flora y fauna autóctona, con el objetivo de proteger el margen con áreas buffer para mantener la calidad ambiental y biológica. A su vez se aumenta el tiempo de escorrentía y las áreas de expansión del cuerpo de agua. Se viveza el sector con especies nativas. La continuidad de solados absorbentes y un diseño del arbolado urbano, maximizan la fluidez del recorrido. El objetivo es potenciar la biodiversidad, y generar un sistema de biorretención de aguas pluviales. Se contempla pavimentos permeables, estaciones de tratamiento de residuos inteligente y equipamiento urbano.

PLANTA GENERAL ESC. 1:1000

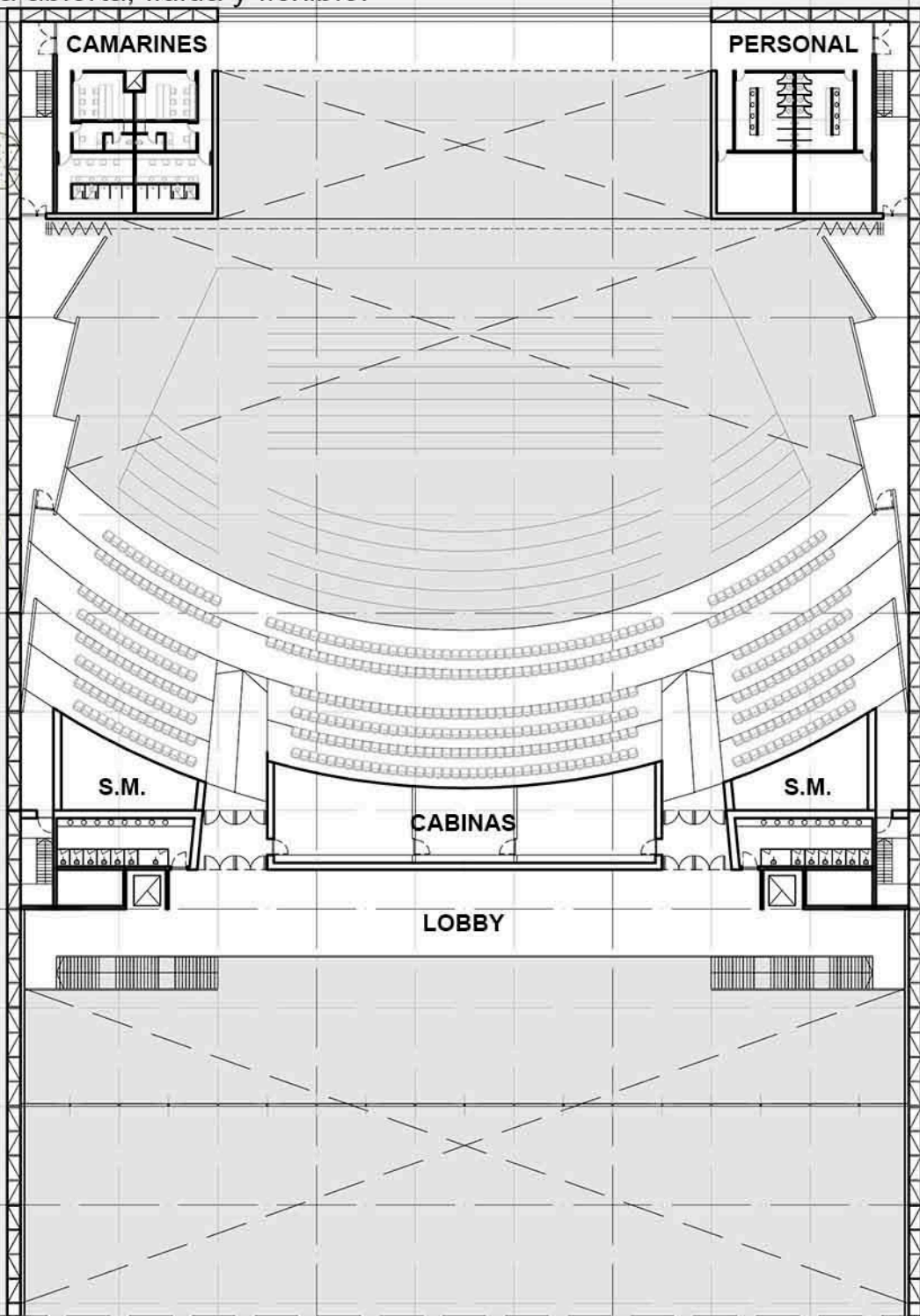
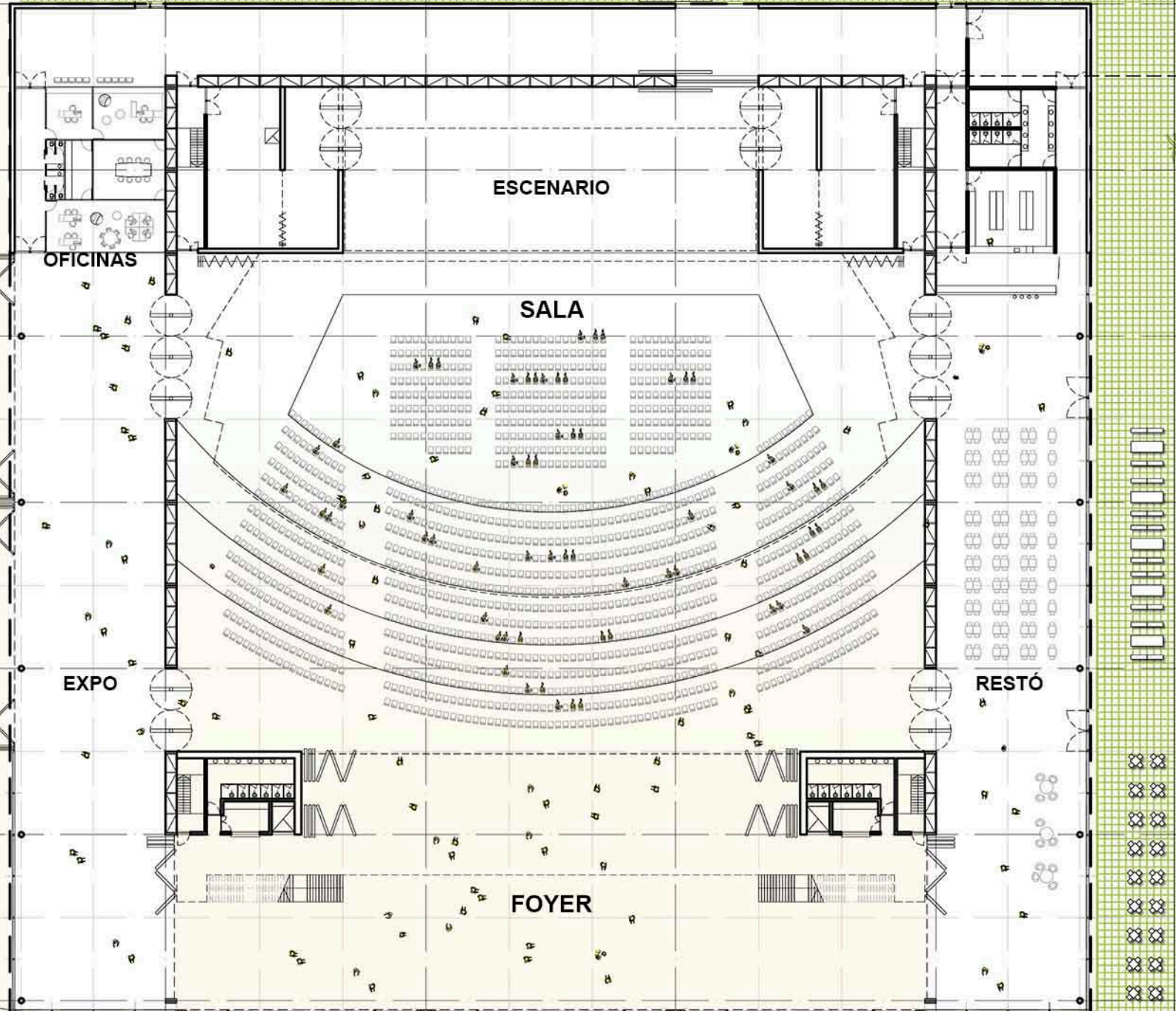
PAISAJE Y AMBIENTE (ESTRATEGIAS CONTINUIDAD DEL MEDIO BIOLÓGICO)



CUADRO DE MATERIALES (PERMEABILIDAD + ACCESIBILIDAD + RECICLADO)

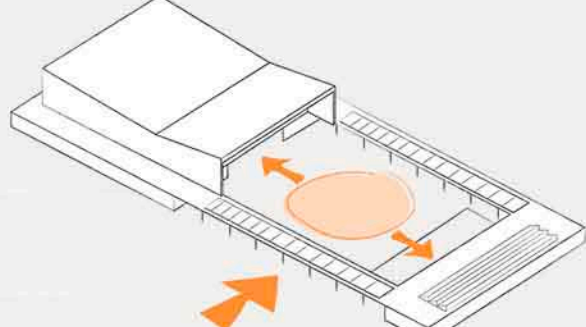


COMPLEJO CULTURAL ARTE AL RIO
El concepto edilicio trata de combinar las actividades que se darán en el nuevo complejo de una manera contemporánea. Se utilizan recursos arquitectónicos y sistemas constructivos locales y livianos.
Se intenta generar una arquitectura convocante, donde los protagonistas sean los usuarios y las actividades que allí se desarrollan. Es por ello que, en el sector de acceso, se configura un gran espacio que tiene la posibilidad de funcionar eventualmente en conjunto con la sala principal y su foyer, un espacio convocante de uso masivo cuyo marco de fondo es el mismo paisaje, una "plaza de encuentro" no solo para los usuarios sino también entre la ciudad y el río. Exposiciones al aire libre y diversos eventos de escala local y/o masiva, pueden desarrollarse en este sector. Uno de los aspectos centrales de la propuesta, es lograr un edificio donde todos sus programas cuenten con la posibilidad de expansión al exterior, logrando una arquitectura abierta, fluida y flexible.

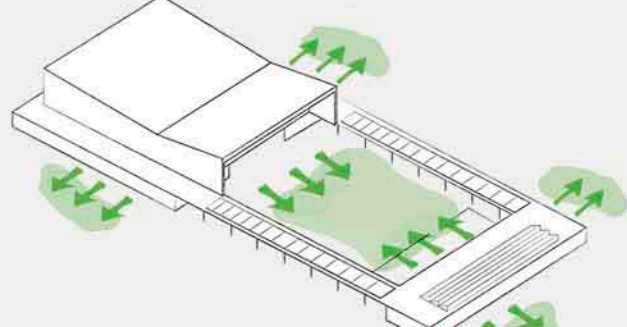


PLANTA ALTA ESC. 1:500

ACCESOS



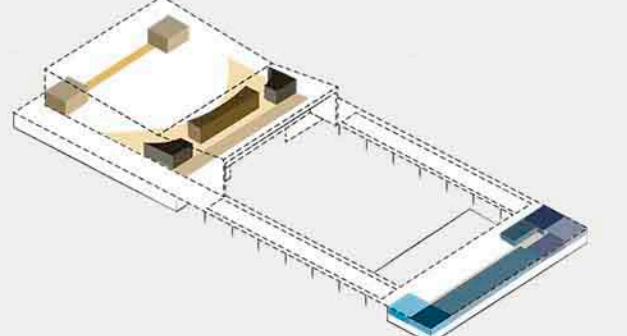
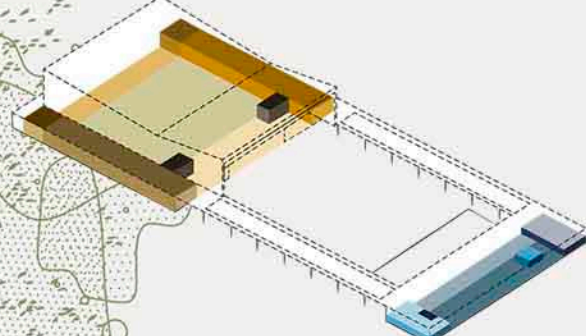
EXPANSIONES



El acceso principal al complejo se concentra en la plaza de encuentro, articuladora de los distintos programas y espacio protagonista de la propuesta. Esta configuración espacial permite a su vez simplificar el control y seguridad.

Se busca maximizar la relación exterior e interior, donde los nuevos espacios cubiertos y semicubiertos dialogan con el exterior, intentando incorporar este último de manera tal que pueda ser disfrutado y vivido también en los espacios interiores

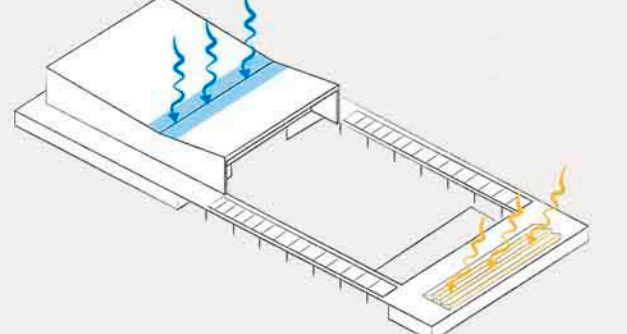
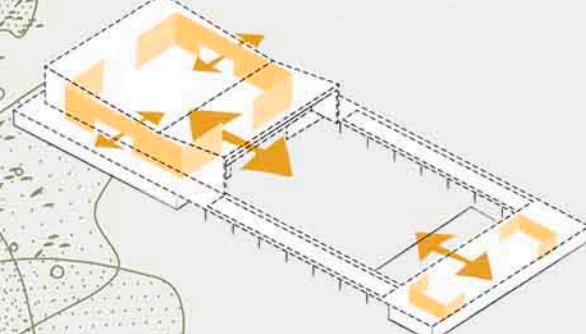
PROGRAMA PB



La planta baja concentra los usos públicos y con mayor afluencia de usuarios, como la sala principal, expo y restó (edificio principal), y bares, biblioteca y oficinas en el edificio anexo, a su vez, en su extremo al río se localiza la estación fluvial

Se localizan en este nivel la bandeja del pullman, cabinas y camarines, mientras que en el otro volumen construido se ubican los espacios de aprendizaje y salas de ensayo, con pandería móvil que permite distintas configuraciones.

FLEXIBILIDAD

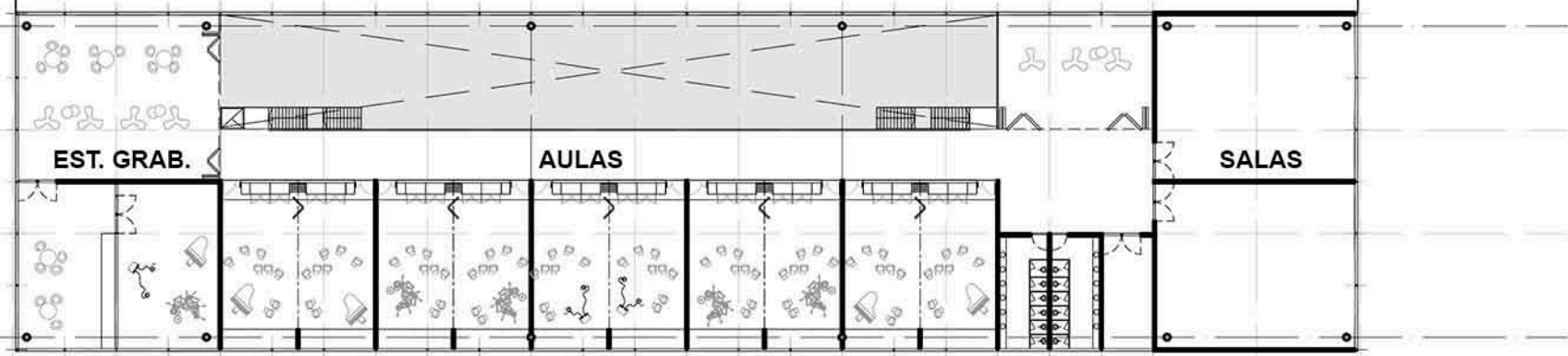
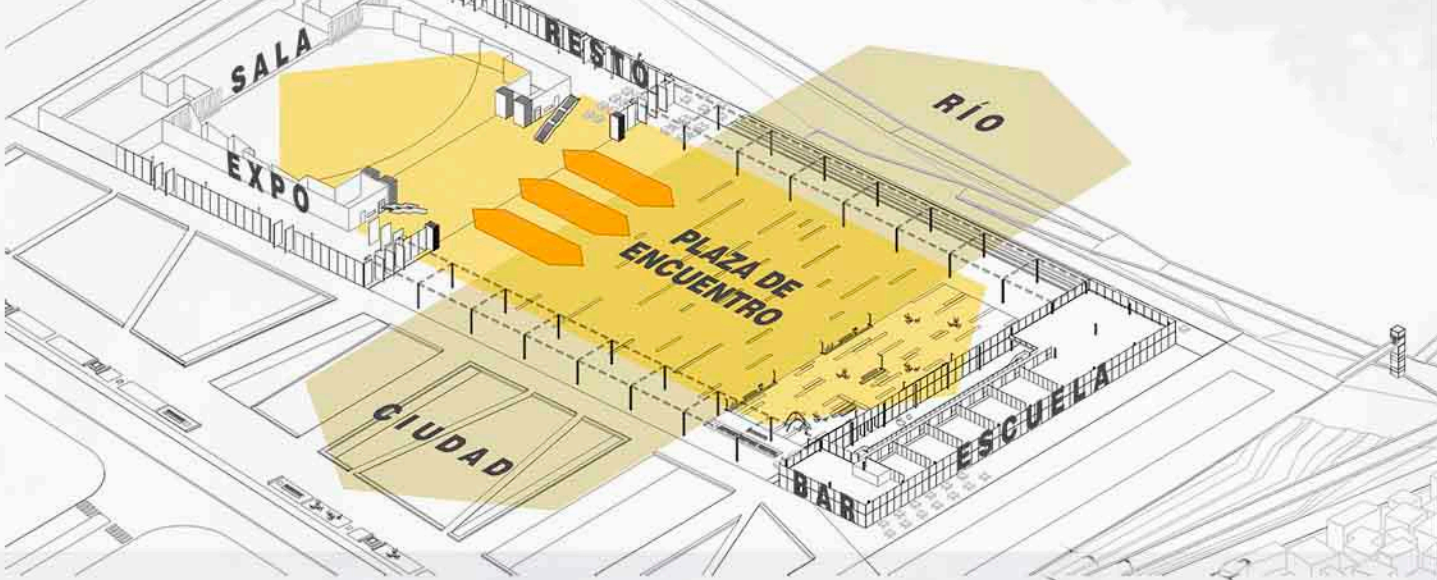


La distribución en dos volúmenes construidos, vinculados a través de la plaza de encuentro, brinda la posibilidad de funcionamiento conjunto o independiente según sea necesario (incluso con alguno de ellos cerrado).

Se propone el ingreso de luz cenital para ganancia solar directa, con dispositivos de oscurecimiento en caso de ser necesario. Asimismo, recuperar el agua de lluvia para alimentar los sanitarios del edificio y contribuir con el riego del parque.



La flexibilidad de uso y adaptabilidad tienen un rol importante, por este motivo, se articulan espacios que permitan albergar diversos usos. La sala principal permite diferentes configuraciones y es factible de ser subdividida según el evento o demanda.



PLANTA ALTA ESC. 1:500



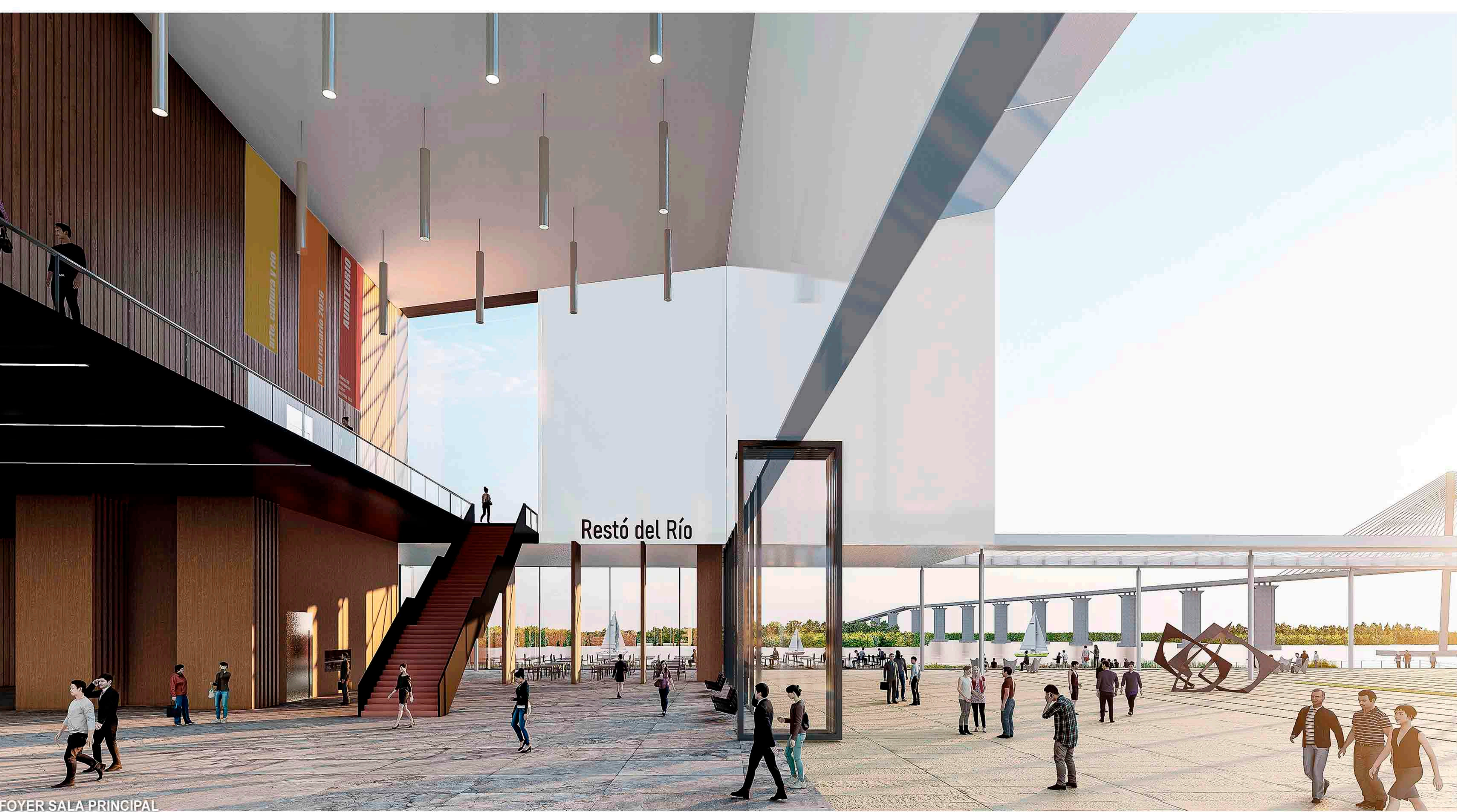
CORTE TRANSV. ESC. 1:500



VISTA DESDE CIUDAD ESC. 1:500



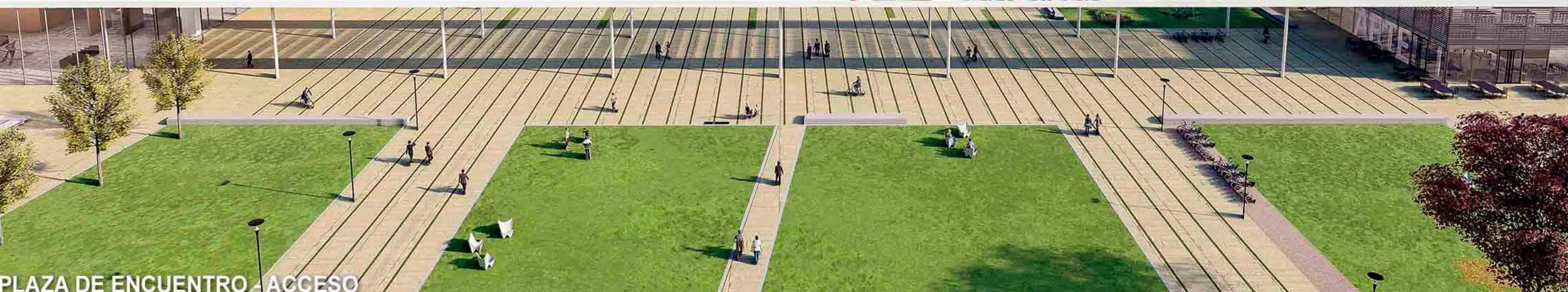
CORTE LONG. ESC. 1:500



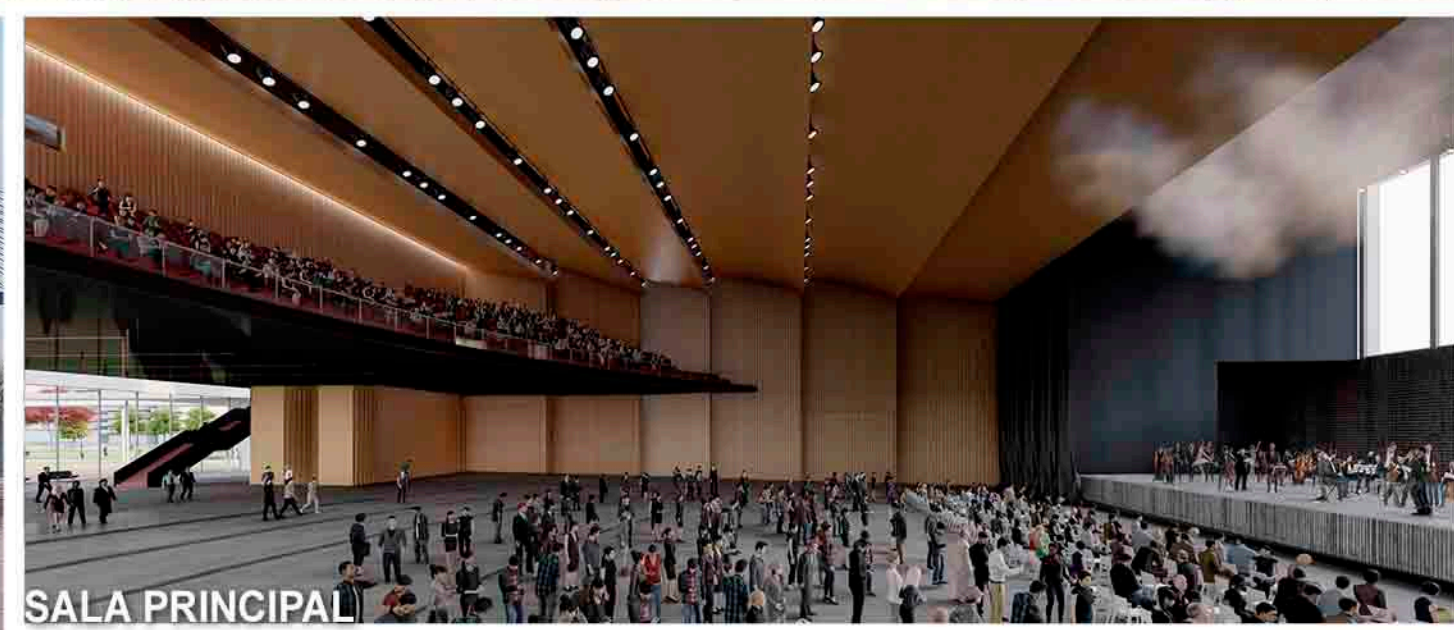
FOYER SALA PRINCIPAL



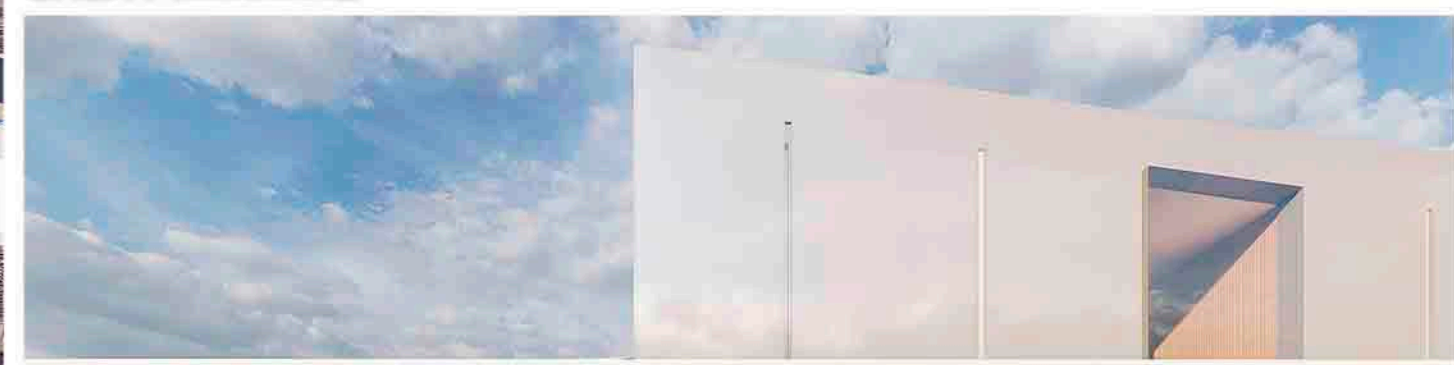
Restó del Río



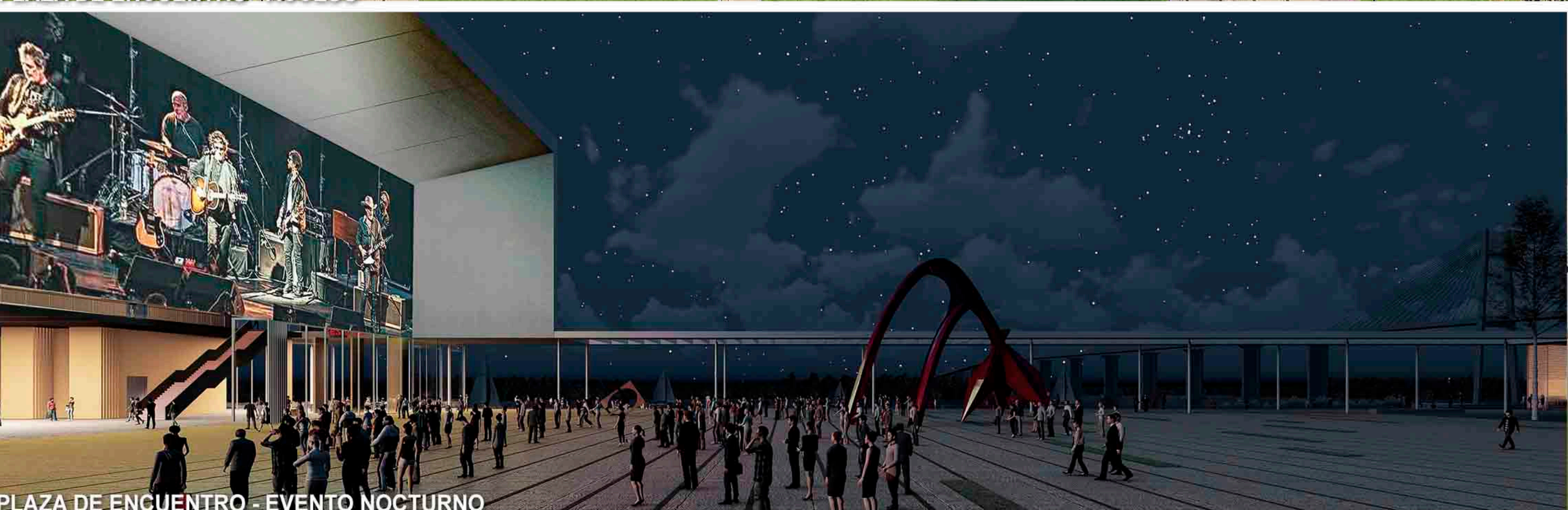
PLAZA DE ENCUENTRO - ACCESO



SALA PRINCIPAL



RESTÓ DEL RÍO + PLAZA DE ENCUENTRO



PLAZA DE ENCUENTRO - EVENTO NOCTURNO



RESTÓ DEL RÍO + RESERVA



PERSPECTIVA DESDE EL RÍO - EVENTO MASIVO



HALL DE ACCESO ESCUELA



PLAZA DE ENCUENTRO - ACCESO ESCUELA



PLAZA DE ENCUENTRO - EXPANSIÓN ESCUELA



PARQUE URBANO - PATIO TEMÁTICO



PARQUE URBANO - RAMBLA



RESERVA NATURAL - CÁMINO COSTERO



GRADAS AL RÍO Y RESERVA NATURAL